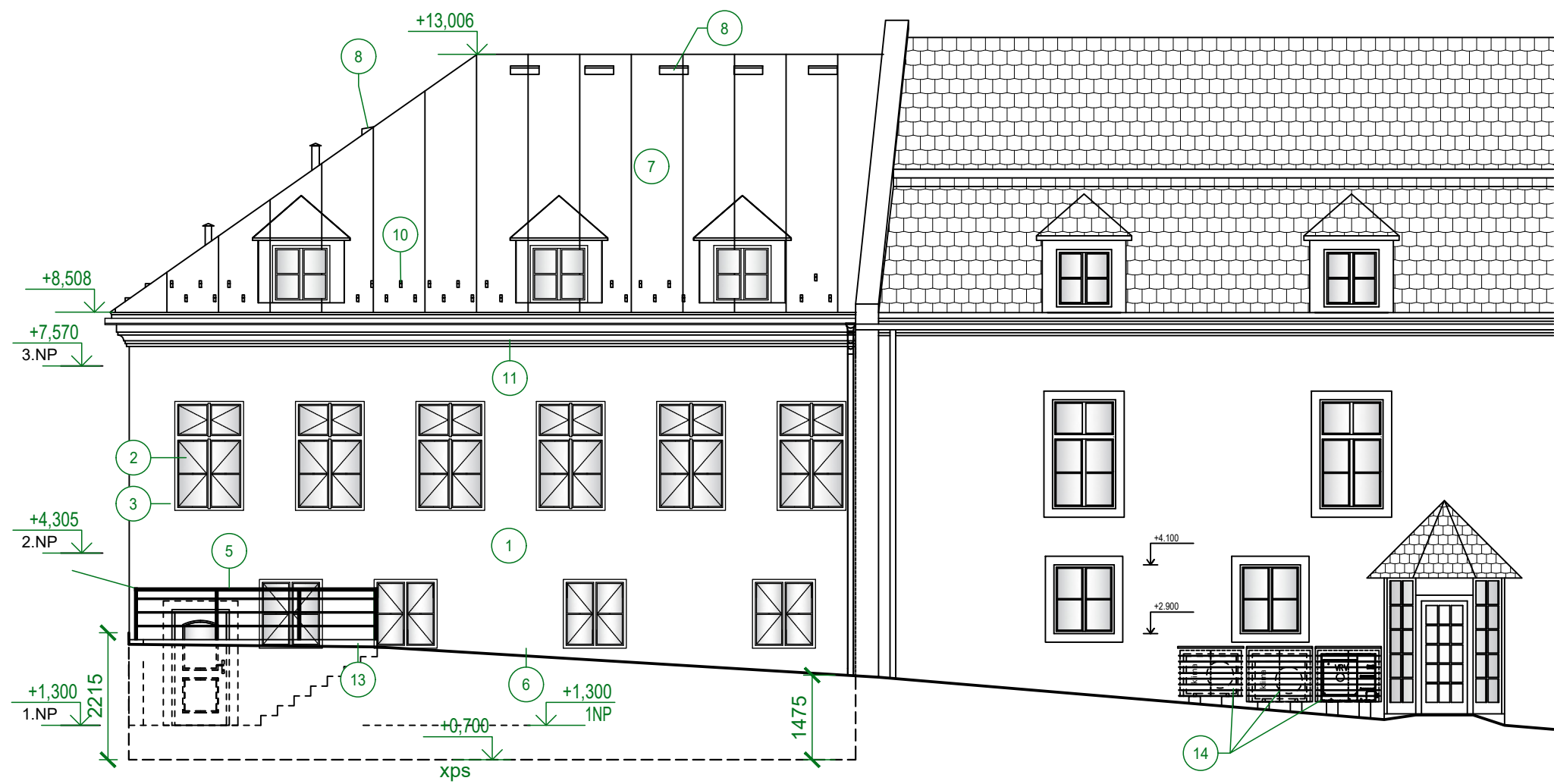
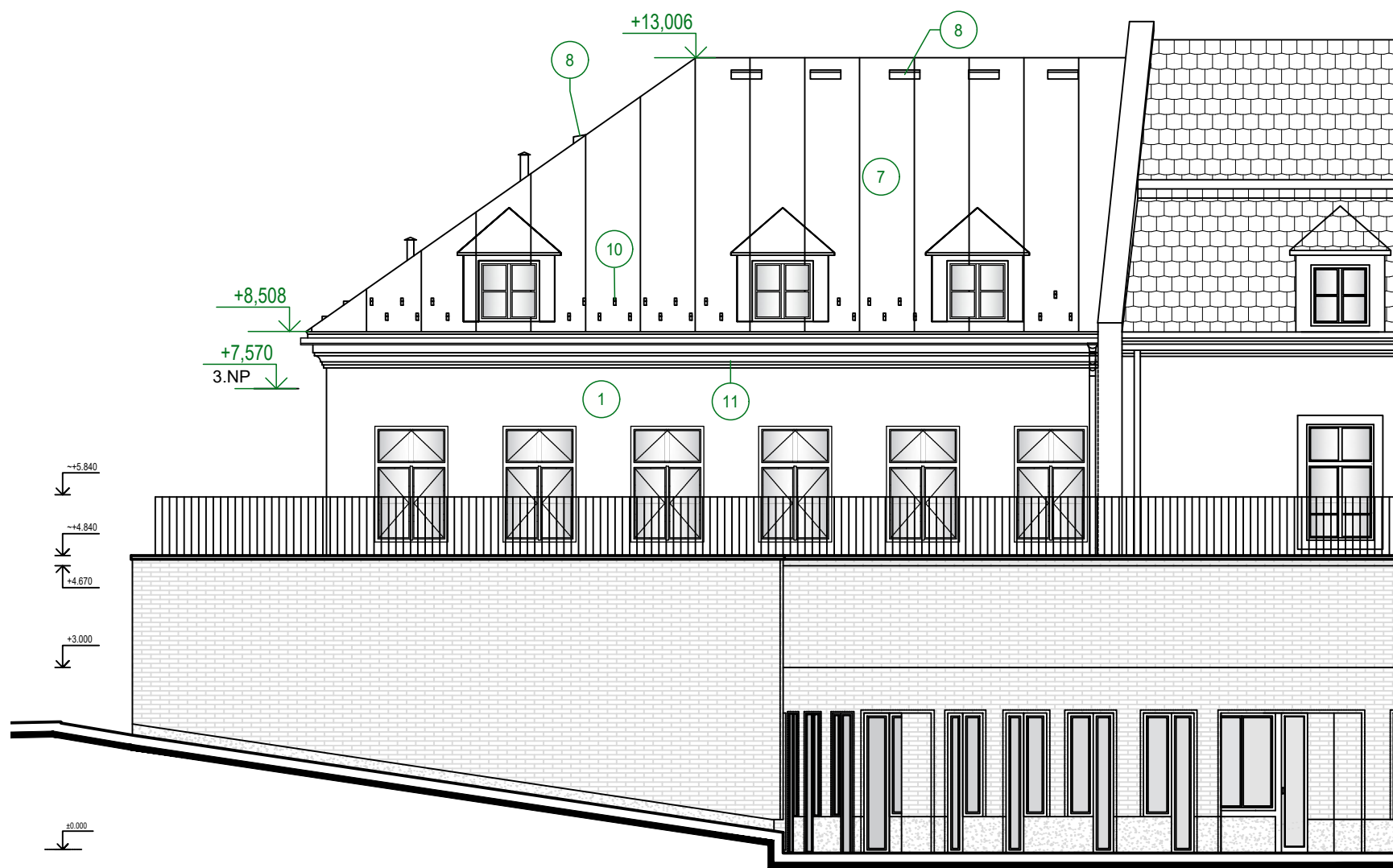


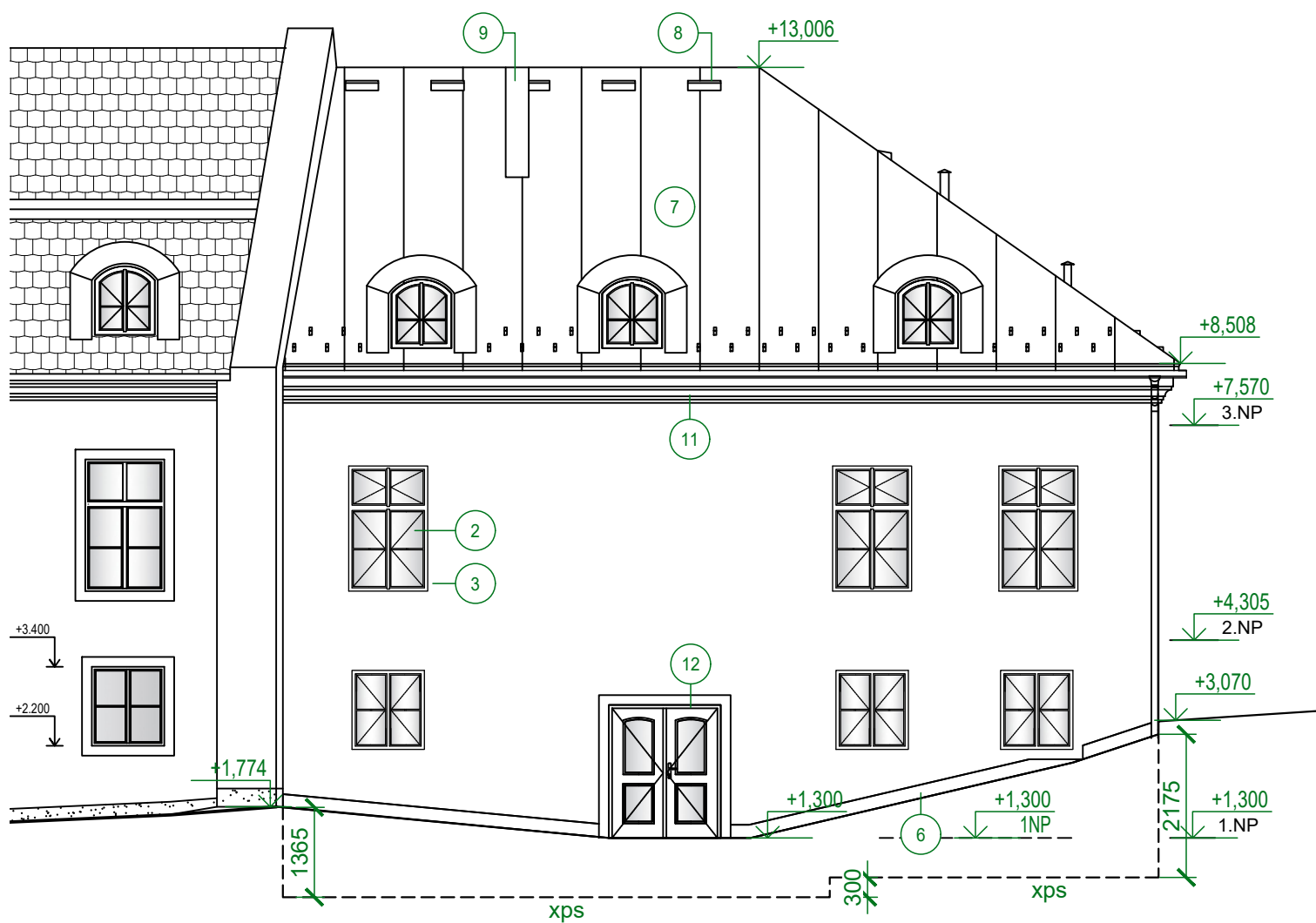
JIHOZÁPAD



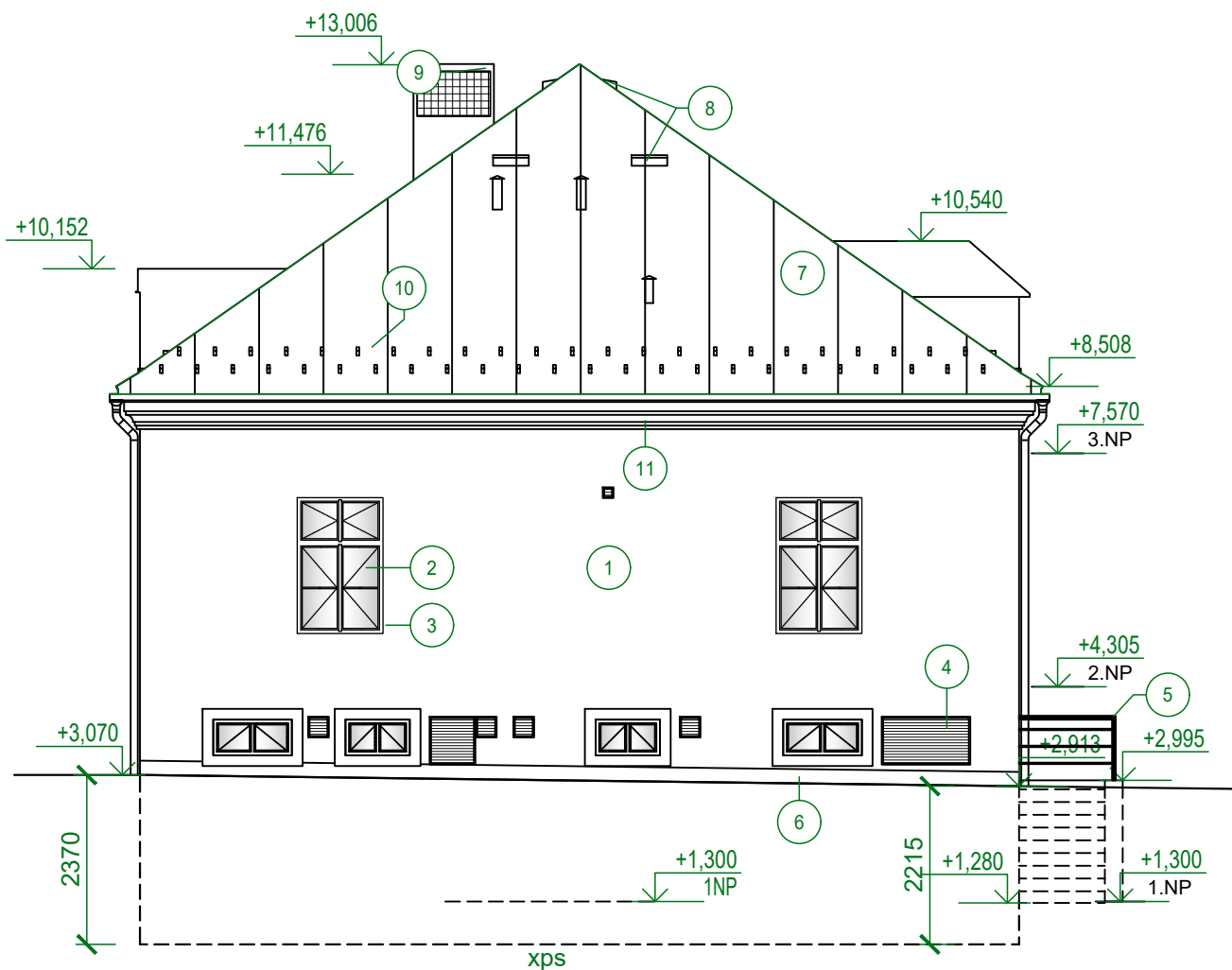
JIHOZÁPAD ODSAZENÝ POHLED



SEVEROVÝCHOD



SEVEROZÁPAD



LEGENDA MATERIÁLŮ:

- 1 FASÁDNÍ OMÍTKA S NÁTĚREM
- 2 DŘEVĚNÉ TEP. IZ. OKNO
- 3 ŠAMBRÁNY - OMÍTKA FAS. ROZDĚLENÍ BAREVNOSTI
- 4 VZT FASÁDNÍ ŽALUZIE, NÁTĚR VZORKOVAT - DLE BAREVNOSTI FASÁDY
- 5 FeZn ZÁBRADLÍ, NÁTĚR
- 6 SOKL FAS. OMÍTKA, ROZDĚLENÍ BAREVNOSTI
- 7 MĚDĚNÁ KRYTINA, PLECH, FALC 900-1000mm
- 8 ODVĚTRÁNÍ STŘECHY, MĚD. KRYTINA
- 9 FALEŠNÝ KOMÍN PRO ODVĚTRÁNÍ VZT
- 10 SNĚHOVÉ HÁKY, MĚD
- 11 CIHELNÁ ŘÍMSA, OMÍTKA FAS.
- 12 DŘEVĚNÉ TEP. IZ. DVEŘE
- 13 BETONOVÝ SOKL, HLAVA OPĚRNÉ STĚNY SCHODIŠTĚ
- 14 ZAKRYTOVÁNÍ SPLIT A VRT JEDNOTEK

±0.000 = 585,386 m.n.m.

OMÍTKA A NÁTĚR

- štuková venkovní finální vrstva zrno max 1,0mm
- fasádní nátěr silikátový

POZN.:

- barevnost v samostatném výkrese
- šambrány š.150mm
- XPS vždy min. 600mm pod úroveň podlahy 1NP, vždy MAX do výšky -0,060m pod terén (XPS nebude probíhat nad terén)!



DIGITRONIC CZ s. r. o.
Šimkova 904, 500 03 Hradec Králové
www.digitronic.cz, tzb@digitronic.cz

Investor:	KRAJ VYSOČINA ŽIŽKOVA 1882/57 586 01 JIHLAVA	Stupeň PD: DPS	
Místo stavby:	DOMOV DŮCHODCŮ PROSEČ 1, 395 01 POŠNÁ-PROSEČ K.Ú.: PROSEČ U POŠNÉ (726338) P.Č. st.28/1, 250, 251, st.28/3	Datum: 08/2025	
Hlavní projektant:	Ing. MICHAEL MARTIN	Zodp. projektant:	Ing. MICHAEL MARTIN
Vypracoval:	Ing. MICHAEL MARTIN	Revize: 01	
Část:	ARCHITEKTONICKO-STAVEBNÍ	Zakázka číslo:	5097
Akce:	DOMOV DŮCHODCŮ PROSEČ U POŠNÉ PŘÍSTAVBA OBJEKTU A ZMĚNA ZDROJE VYTÁPĚNÍ		Paré:
Obsah:	POHLEDY TECHNICKÉ		Formát: A2
		navržený stav	Měřítko: 1:100
			Číslo výkresu: D.1.1.21A

VEŠKERÉ STAVEBNÍ PRÁCE MUSÍ BÝT PROVÁDĚNÝ DLE TECHNOLOGICKÝCH POSTUPŮ VÝROBCE A DLE PŘÍSLUŠNÝCH PLATNÝCH NOREM.